

当館をご利用の皆さまへ

## 穴吹学園ホールの 新型コロナウイルス対策について

新型コロナウイルス感染予防、拡散防止のため  
「安全・安心」を最重要・最優先とした新型コロナ  
ウイルス対策についてご協力をお願いいたします。



### ■穴吹学園ホールとしての取り組み

- ・従業員は検温と体調報告、マスク着用を義務付け毎日管理しています。
- ・ホールと本館、それぞれの入り口にご来館者様用のアルコール消毒液を設置しています。
- ・飛沫感染防止のため、受付カウンターにビニールカーテンを設置しています。
- ・施設内の机やカウンター、エレベータ、階段の手すり、トイレなどを定期的に消毒しています。
- ・ロビー・廊下の扉や排煙窓を常に開放して空気の入替えを行います。また、全館機械換気システムを稼働しております。



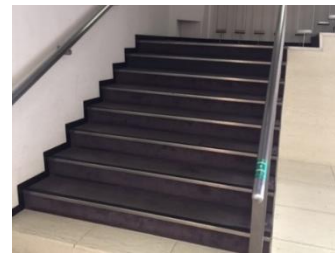
入口にアルコール消毒液を設置



廊下の排煙窓を常時開放



受付の飛沫感染防止のカーテン



共用部の消毒

### ■貸館ご利用(ホール・会議室)について

- ・非接触式電子温度計の貸し出しをしています。(数に限りがございますので、お客様側でのご準備もお願いいたします。)
- ・会議室エリアではロビーや廊下の窓や排煙窓を常時開けて常に換気を心掛けています。室内ではエアコンの効き目が減少しますが、ご理解、ご協力をお願いいたします。
- ・本来、外部の音や光の遮断が求められるホールについても、ロビーや出入口の扉を開放してのご利用をお願いいたします。なにとぞご理解、ご協力をお願いいたします。
- ・マイクは専用の薬剤で除菌した状態で貸し出ししています。
- ・施設内の要所にソーシャルディスタンスの注意を喚起する掲示をしています。



電子温度計の貸し出し



ドアを常時開放



ホールもドアを開放



マイク専用除菌消臭スプレー

## ■ご来館いただくお客様へのお願い

- ・発熱、咳などの風邪症状があるお客様は、ご来場前に医療機関にご相談くださいますようお願い申し上げます。
- ・当館の主催事業へご来場のお客様には非接触式電子温度計で体温を計測させていただきます。
- ・館内ではマスクのご着用をお願いいたします。
- ・「こまめな手洗い」のご協力をお願いいたします。洗面所の液状せっけんをご利用ください。またホール内に設置のアルコール消毒液もご利用いただけます。
- ・咳やくしゃみをする際は、マスクをご着用いただくか、ティッシュ・ハンカチ・上着の袖などで口と鼻を覆う「咳エチケット」にご協力ください。
- ・休憩時間にはロビーやホールの出入口の扉を開放して換気を行います。また、お客様が入れ替わる時には座席の手すりや共用部分を消毒させていただきます。ご協力をお願いいたします。



ご来館前の検温で体調ご確認



マスク着用でのご来館



ソーシャルディスタンスの注意喚起